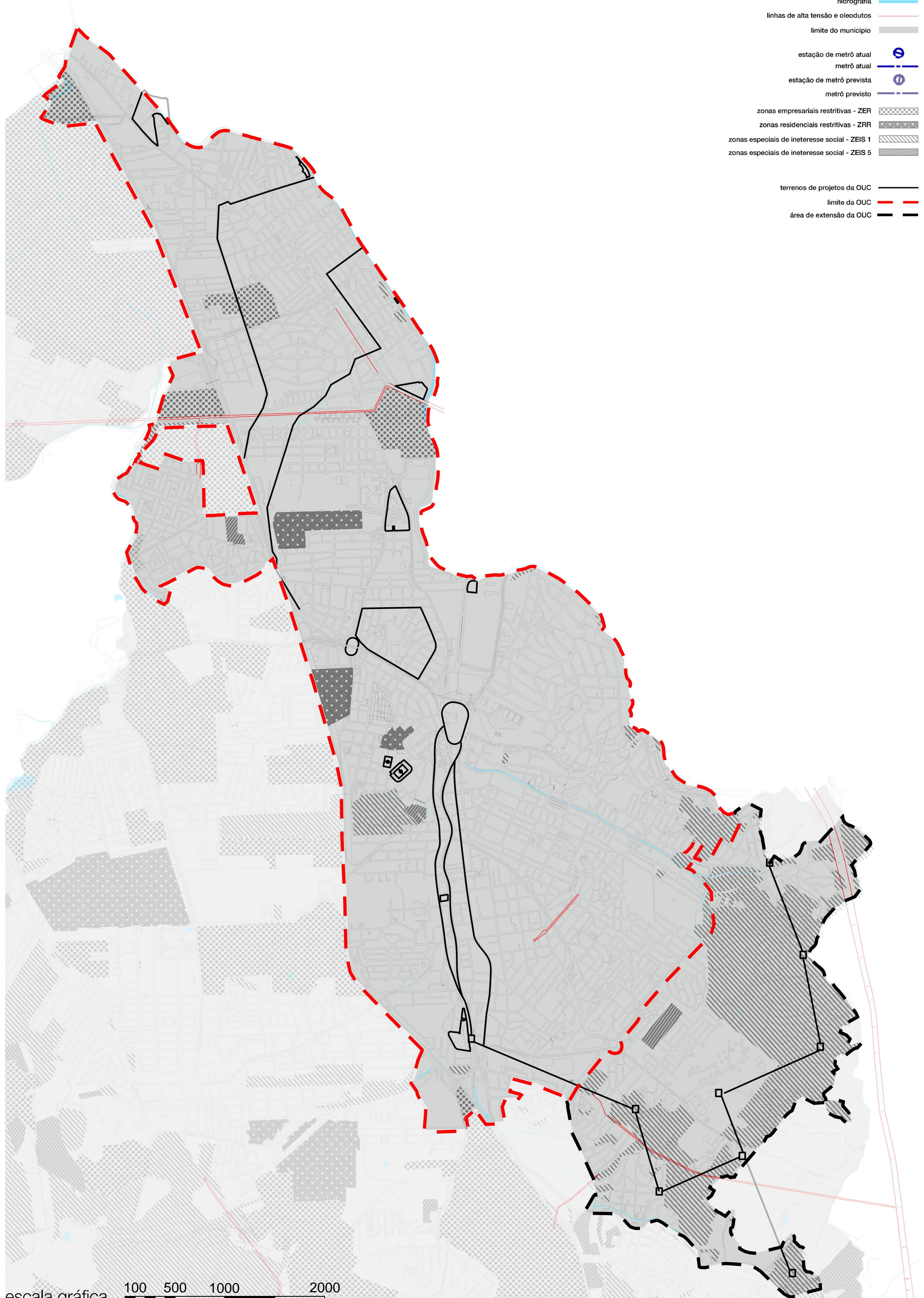
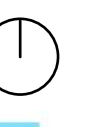


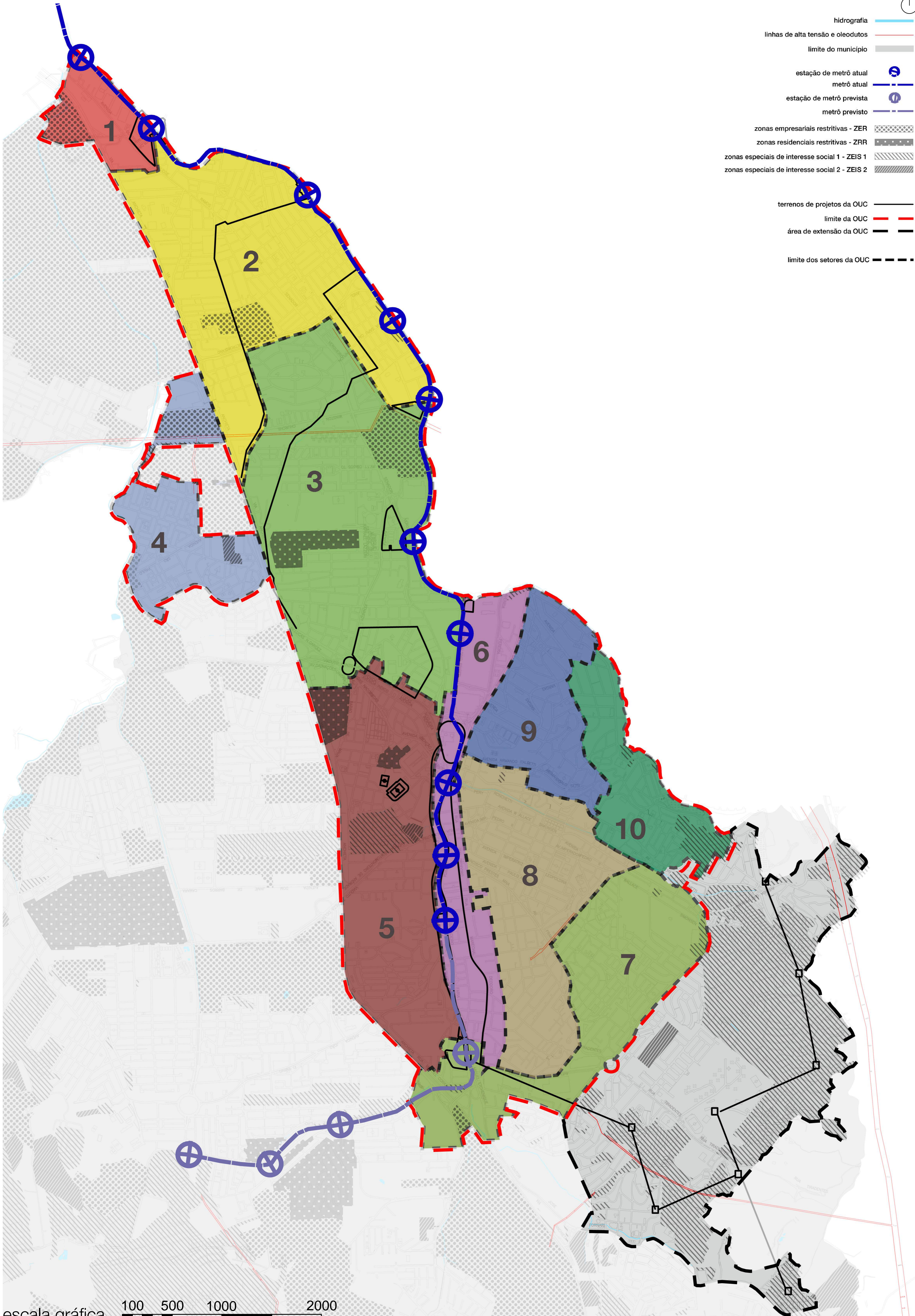
- hidrografia
- linhas de alta tensão e oleodutos
- limite do município
- estação de metrô atual
- metrô atual
- estação de metrô prevista
- metrô previsto
- zonas empresariais restritivas - ZER
- zonas residenciais restritivas - ZRR
- zonas especiais de interesse social - ZEIS 1
- zonas especiais de interesse social - ZEIS 5
- terrenos de projetos da OUC
- limite da OUC
- área de extensão da OUC

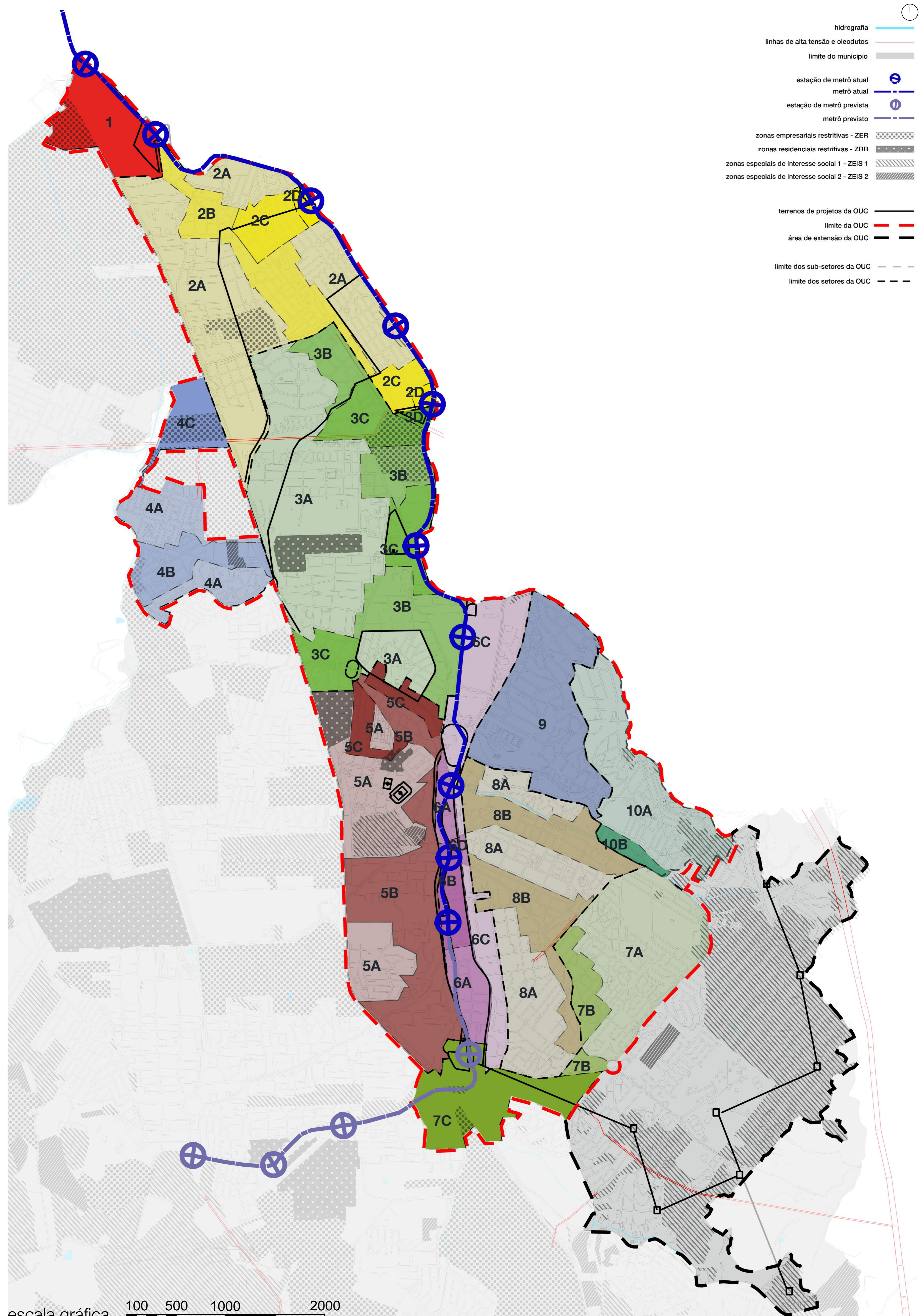


escala gráfica 100 500 1000 2000

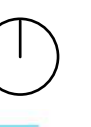


- hidrografia
- linhas de alta tensão e oleodutos
- limite do município
- estação de metrô atual
- metrô atual
- estação de metrô prevista
- metrô previsto
- zonas empresariais restritivas - ZER
- zonas residenciais restritivas - ZRR
- zonas especiais de interesse social 1 - ZEIS 1
- zonas especiais de interesse social 2 - ZEIS 2
- terrenos de projetos da OUC
- limite da OUC
- área de extensão da OUC
- limite dos setores da OUC

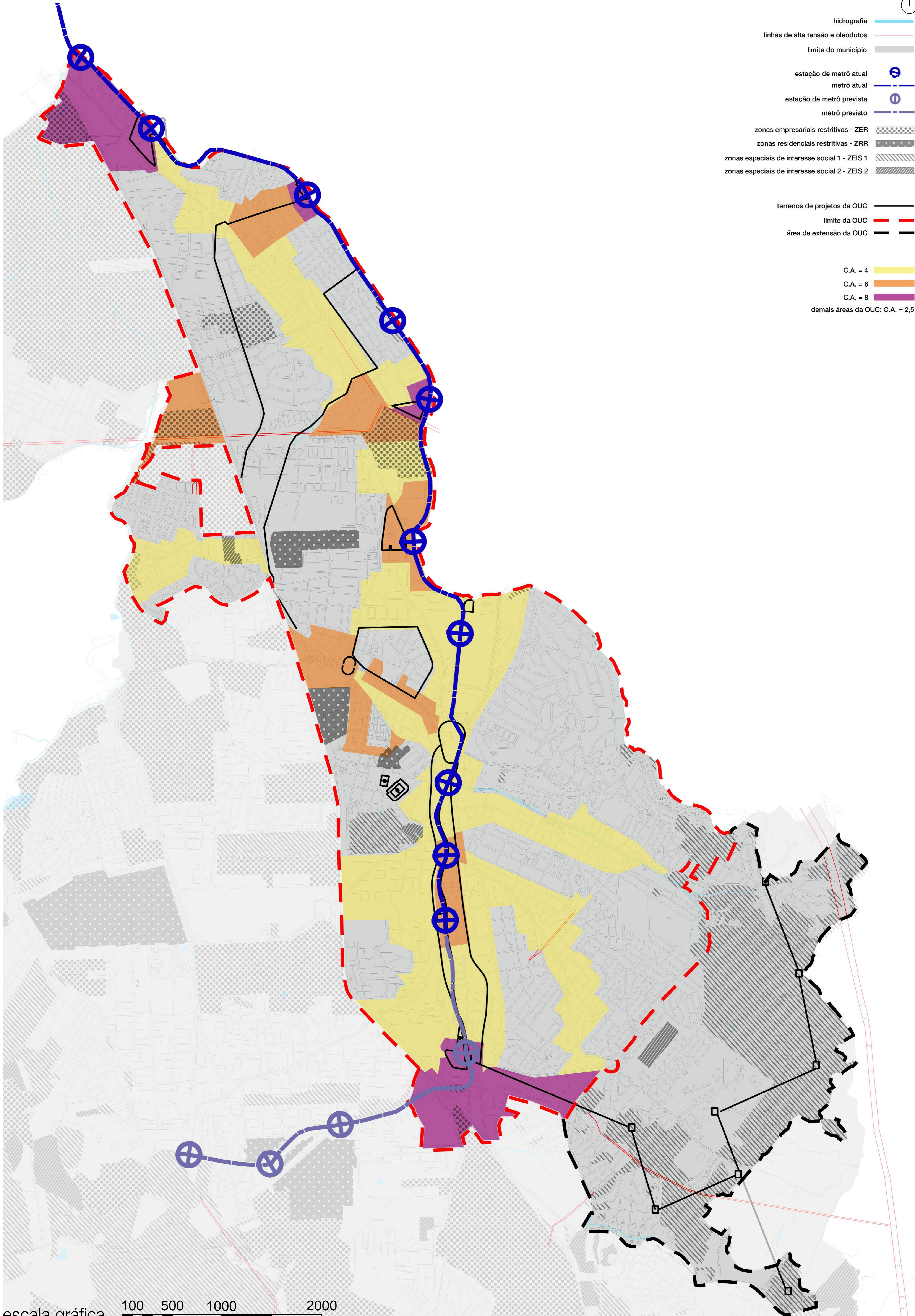




escala gráfica 100 500 1000 2000



- hidrografia
- linhas de alta tensão e oleodutos
- limite do município
- estação de metrô atual
- metrô atual
- estação de metrô prevista
- metrô previsto
- zonas empresariais restritivas - ZER
- zonas residenciais restritivas - ZRR
- zonas especiais de interesse social 1 - ZEIS 1
- zonas especiais de interesse social 2 - ZEIS 2
- terrenos de projetos da OUC
- limite da OUC
- área de extensão da OUC
- C.A. = 4
- C.A. = 6
- C.A. = 8
- demais áreas da OUC: C.A. = 2,5



escala gráfica 100 500 1000 2000